



育子園のうさぎ
みみちゃんの
みみよりHOTニュース

① 私(みみ)の居場所を皆さんで考えてくれて有難う!

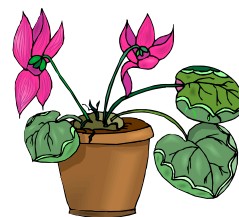
① ◎ うさぎのみみちゃんのお家について ◎

みみちゃんのお家について、皆さんから心温まるご提案をいただきまして誠に有難うございます。みみちゃんの主治医にも確認し、以下のとおりになりました。

【結論】今までと同じ生活環境で過ごすことにします。

【理由】

みみちゃんは人間でいえば90歳位のおばあちゃんです。体重も随分と減って、以前のように元気にぴょんぴょんと跳ねることもできなくなりました。うさぎは生活環境の変化に敏感な動物なので、新しく広いケージにするとストレスがたまり健康状態に良くない影響を与えることが予想されます。そのような理由から現在の生活環境で過ごすことがベストだと判断しました。



おもちつき会

12月11日(土) 11:00~13:00 (雨天決行)



- ◆ つきたてのお餅を、色々な味でお楽しみ下さい。
*きな粉 *磯辺 *胡麻など
- ◆ お汁粉・とん汁・本場野沢菜漬を販売します。
- ◆ ステージでは、豪華商品を取り揃えての恒例福引き大会を行います。
- ◆ **杉並子育て応援券**が使えます!
- ◆ 器にご協力を!! ◎地球環境を考慮し、お弁当箱・タッパ等をご持参下さるよう、ご協力をお願い致します。

クラスだよ!

来年~♪



戸外遊びがとっても気持ち良い季節★お散歩では高く真っ青な空に飛行機を見つけたり、どんぐりを拾って大切にポケットにしまったりと大好きな戸外遊びを楽しんでいます★室内は、配置を少し変えて、今まで以上にふじ・あじさいの交流が持てるようになりました。
【ふじ・あじさい組】

跳んで 跳んで 跳んで 跳んで~

遠足、散歩、園庭遊びと、秋の自然を満喫した先月でした★落ち葉の上を歩き、“パリパリ”“パリパリ”という音を楽しんだりもしました★今は大縄跳びがブームのそらグループ、寒さにも負けず戸外遊びもたくさん楽しんでいきたいと思ひます。
【そらグループ】



スタンバイOK!

唄や踊りが大好きなチームつぼみのメンバー★ラジカセの前でスタンバイして「早く、かけて~!」と指をさし、最近では小道具まで準備して音楽に合わせて歌ったり、踊ったりする毎日です★日に日にレパートリーが増えてきています。
【つぼみ組】



「どんぐりさ〜ん」



園庭に出ると、「どんぐりまだかなあ」と木を見上げる子どもたちよく見てみると、まだ緑色のどんぐりが、たくさんなっていました★築山に登り、背伸びをして「早くとりたいよー」★「茶色になってくると落ちてくるから、もう少し待ってみようね」と声を掛け、少しして見ると、木をゆすっていました★子どもの発想、とても面白いなと改めて感じさせられた時間でした。
【きく・たんぽぽ組】

サンタさ〜ん はやく来て!

いよいよクリスマス・シーズン!★子ども達は、もうサンタさんにプレゼントを頼んでいるようです★中には、手紙を書いた子も…★来週にはおもちつき会が「いっぱい食べるよ期待で胸がいっぱい」のようです
【にじグループ】



《登降園カード》



♥お忘れのないように♥

★「見守る保育」は、新宿せいが保育園 藤森園長主宰のギビングツリーが提案している保育です★

~ シリーズ「見守る保育」 ~

「見守る保育」を主宰している新宿せいが保育園の藤森園長先生とその同志20人と一緒にドイツ・ミュンヘン市での保育環境視察が終わった後、欧州鉄道の旅をしました。

今回は二十回列車を乗り継ぎ7カ国5,000キロメートルを旅しましたが、特に列車のシートアレンジには特色があります。画一的な配列の車両は一つとして無く、デザイナーの遊び心が随所に現れています。シートと同様に保育園・幼稚園も日本のように年齢別一斉の画一的保育は行っていません、幼いうちからそのように育てるので自然と様々な発想が浮かんでくるでしょう。

さて、スイス ジュネーブから首都ベルンに向かう列車の二階は、とてもルーミーでリビングルームのような赤いラウンドソファがゆったりと旅する気分させてくれます。

フランス、マルセイユから乗った列車は、アイボリー色のレザーシートで電動リクライニング付です。

通例を挟んだ席には、幼い子どもと母親が座っています。おそらくフランス語の喃語で色々と言っているのですが、何と無く何を言っているのか雰囲気伝わってきます。それに対して母親が丁寧に受け答えしています。

すると、その子が持っていた縫いぐるみが通路に落ちたので拾い上げて、年を尋ねると三歳とのこと。子どもの発達過程は世界共通ですから、自我の芽生えが顕著な頃です。子どもの気持ちを受け止めてあげることが最も大切な時期にさしかかっているのです。この時期に子どもの気持ちを二の次にして、大人主導で指示や命令を繰り返しているとその後の人格形成に大きな影響を与えることになりかねません。

(2010.7.14 育子園ホームページ園長ブログより)



【欧州鉄道の画一的でない遊び心のある車内】

